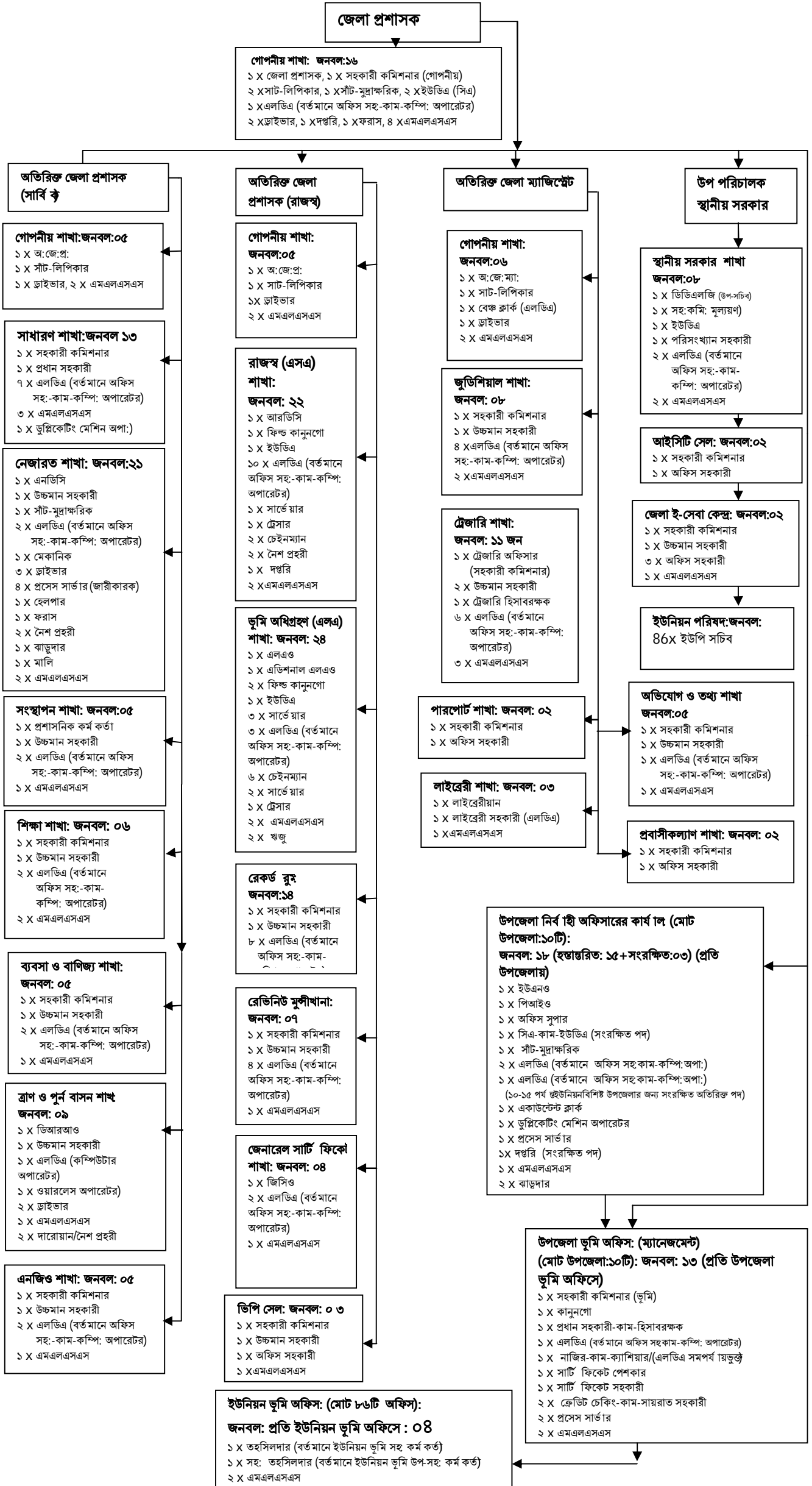


**জেলা প্রশাসকের অফিস থেকে ইউনিয়ন ভূমি অফিস পর্যন্ত জেলা প্রশাসনের সাংগঠনিক কাঠামো
(উপজেলা ও ইউনিয়ন পর্যায়ের জনবলসহ (জেলা:নেত্রকোণা-ক্যাটেগরি-১ জেলা))**



জেলা প্রশাসক

গোপনীয় শাখা: জনবল:১৬
 ১ X জেলা প্রশাসক, ১ X সহকারী কমিশনার (গোপনীয়)
 ২ X সাট-লিপিকার, ১ X সাট-মুদ্রাক্ষরিক, ২ X ইউডিএ (সিএ)
 ১ X এলডিএ (বর্তমানে অফিস সহ-কাম-কম্পি: অপারেটর)
 ২ X ড্রাইভার, ১ X দপ্তরি, ১ X ফরাস, ৪ X এমএলএসএস

অতিরিক্ত জেলা প্রশাসক (সার্বিক)

গোপনীয় শাখা: জনবল:০৫
 ১ X অ:জে:প্র:
 ১ X সাট-লিপিকার
 ১ X ড্রাইভার, ২ X এমএলএসএস

সাধারণ শাখা: জনবল ১৩
 ১ X সহকারী কমিশনার
 ১ X প্রধান সহকারী
 ৭ X এলডিএ (বর্তমানে অফিস সহ-কাম-কম্পি: অপারেটর)
 ৩ X এমএলএসএস
 ১ X ডুপ্লিকেটিং মেশিন অপা.)

নেজারত শাখা: জনবল:২১
 ১ X এনডিসি
 ১ X উচ্চমান সহকারী
 ১ X সাট-মুদ্রাক্ষরিক
 ২ X এলডিএ (বর্তমানে অফিস সহ-কাম-কম্পি: অপারেটর)
 ১ X মেকানিক
 ৩ X ড্রাইভার
 ৪ X প্রসেস সার্ভার (জারীকারক)
 ১ X হেলপার
 ১ X ফরাস
 ২ X নেশ প্রহরী
 ১ X বাবুদার
 ১ X মালি
 ২ X এমএলএসএস

সংস্থাপন শাখা: জনবল:০৫
 ১ X প্রশাসনিক কর্ম কর্তা
 ১ X উচ্চমান সহকারী
 ২ X এলডিএ (বর্তমানে অফিস সহ-কাম-কম্পি: অপারেটর)
 ১ X এমএলএসএস

শিক্ষা শাখা: জনবল: ০৬
 ১ X সহকারী কমিশনার
 ১ X উচ্চমান সহকারী
 ২ X এলডিএ (বর্তমানে অফিস সহ-কাম-কম্পি: অপারেটর)
 ২ X এমএলএসএস

ব্যবসা ও বাণিজ্য শাখা: জনবল: ০৫
 ১ X সহকারী কমিশনার
 ১ X উচ্চমান সহকারী
 ২ X এলডিএ (বর্তমানে অফিস সহ-কাম-কম্পি: অপারেটর)
 ১ X এমএলএসএস

ত্রাণ ও পূর্ন বাসন শাখা জনবল: ০৯
 ১ X ডিআরআও
 ১ X উচ্চমান সহকারী
 ১ X এলডিএ (কম্পিউটার অপারেটর)
 ১ X ওয়ারলেস অপারেটর)
 ২ X ড্রাইভার
 ১ X এমএলএসএস
 ২ X দারোয়ান/নেশ প্রহরী

এনজিও শাখা: জনবল: ০৫
 ১ X সহকারী কমিশনার
 ১ X উচ্চমান সহকারী
 ২ X এলডিএ (বর্তমানে অফিস সহ-কাম-কম্পি: অপারেটর)
 ১ X এমএলএসএস

অতিরিক্ত জেলা প্রশাসক (রাজস্ব)

গোপনীয় শাখা: জনবল:০৫
 ১ X অ:জে:প্র:
 ১ X সাট-লিপিকার
 ১ X ড্রাইভার
 ২ X এমএলএসএস

রাজস্ব (এসএ) শাখা: জনবল: ২২
 ১ X আরডিসি
 ১ X ফিল্ড কানুনগো
 ১ X ইউডিএ
 ১০ X এলডিএ (বর্তমানে অফিস সহ-কাম-কম্পি: অপারেটর)
 ১ X সার্ভে য়ার
 ১ X ট্রেসার
 ২ X চেইনম্যান
 ২ X নেশ প্রহরী
 ১ X দপ্তরি
 ২ X এমএলএসএস

ভূমি অধিগ্রহণ (এলএ) শাখা: জনবল: ২৪
 ১ X এলএও
 ১ X এডিশনাল এলএও
 ২ X ফিল্ড কানুনগো
 ১ X ইউডিএ
 ৩ X সার্ভে য়ার
 ৩ X এলডিএ (বর্তমানে অফিস সহ-কাম-কম্পি: অপারেটর)
 ৬ X চেইনম্যান
 ২ X সার্ভে য়ার
 ১ X ট্রেসার
 ২ X এমএলএসএস
 ২ X ঋজু

রেকর্ড রুং জনবল:১৪
 ১ X সহকারী কমিশনার
 ১ X উচ্চমান সহকারী
 ৮ X এলডিএ (বর্তমানে অফিস সহ-কাম-কম্পি: অপারেটর)

রেভিনিউ মুন্সীখানা: জনবল: ০৭
 ১ X সহকারী কমিশনার
 ১ X উচ্চমান সহকারী
 ৪ X এলডিএ (বর্তমানে অফিস সহ-কাম-কম্পি: অপারেটর)
 ১ X এমএলএসএস

জেনারেল সার্টি ফিকো শাখা: জনবল: ০৪
 ১ X জিসিও
 ২ X এলডিএ (বর্তমানে অফিস সহ-কাম-কম্পি: অপারেটর)
 ১ X এমএলএসএস

ডিপি সেল: জনবল: ০ ৩
 ১ X সহকারী কমিশনার
 ১ X উচ্চমান সহকারী
 ১ X অফিস সহকারী
 ১ X এমএলএসএস

ইউনিয়ন ভূমি অফিস: (মোট ৮৬টি অফিস): জনবল: প্রতি ইউনিয়ন ভূমি অফিসে : ০৪
 ১ X তহসিলদার (বর্তমানে ইউনিয়ন ভূমি সহ কর্ম কর্তা)
 ১ X সহ: তহসিলদার (বর্তমানে ইউনিয়ন ভূমি উপ-সহ: কর্ম কর্তা)
 ২ X এমএলএসএস

অতিরিক্ত জেলা ম্যাজিস্ট্রেট

গোপনীয় শাখা: জনবল:০৬
 ১ X অ:জে:ম্যা:
 ১ X সাট-লিপিকার
 ১ X বেক্স ক্লার্ক (এলডিএ)
 ১ X ড্রাইভার
 ২ X এমএলএসএস

জুডিশিয়াল শাখা: জনবল: ০৮
 ১ X সহকারী কমিশনার
 ১ X উচ্চমান সহকারী
 ৪ X এলডিএ (বর্তমানে অফিস সহ-কাম-কম্পি: অপারেটর)
 ২ X এমএলএসএস

দেজারি শাখা: জনবল: ১১ জন
 ১ X দেজারি অফিসার (সহকারী কমিশনার)
 ২ X উচ্চমান সহকারী
 ১ X দেজারি হিসাবরক্ষক
 ৬ X এলডিএ (বর্তমানে অফিস সহ-কাম-কম্পি: অপারেটর)
 ৩ X এমএলএসএস

পারপোর্ট শাখা: জনবল: ০২
 ১ X সহকারী কমিশনার
 ১ X অফিস সহকারী

লাইব্রেরি শাখা: জনবল: ০৩
 ১ X লাইব্রেরিয়ান
 ১ X লাইব্রেরি সহকারী (এলডিএ)
 ১ X এমএলএসএস

উপ পরিচালক স্থানীয় সরকার

স্থানীয় সরকার শাখা জনবল:০৮
 ১ X ডিডিএলজি (উপ-সচিব)
 ১ X সহ: কমি: মূল্যায়ণ
 ১ X ইউডিএ
 ১ X পরিসংখ্যান সহকারী
 ২ X এলডিএ (বর্তমানে অফিস সহ-কাম-কম্পি: অপারেটর)
 ২ X এমএলএসএস

আইসিটি সেল: জনবল:০২
 ১ X সহকারী কমিশনার
 ১ X অফিস সহকারী

জেলা ই-সেবা কেন্দ্র: জনবল:০২
 ১ X সহকারী কমিশনার
 ১ X উচ্চমান সহকারী
 ৩ X অফিস সহকারী
 ১ X এমএলএসএস

ইউনিয়ন পরিষদ: জনবল: ৪৬x ইউপি সচিব

অভিযোগ ও তথ্য শাখা জনবল:০৫
 ১ X সহকারী কমিশনার
 ১ X উচ্চমান সহকারী
 ১ X এলডিএ (বর্তমানে অফিস সহ-কাম-কম্পি: অপারেটর)
 ১ X এমএলএসএস

প্রবাসীকল্যাণ শাখা: জনবল: ০২
 ১ X সহকারী কমিশনার
 ১ X অফিস সহকারী

উপজেলা নির্বাহী অফিসারের কার্যালয় (মোট উপজেলা:১০টি): জনবল: ১৮ (হস্তান্তরিত: ১৫+ সংরক্ষিত:০৩) (প্রতি উপজেলায়)
 ১ X ইউএনও
 ১ X পিআইও
 ১ X অফিস সুপার
 ১ X সিএ-কাম-ইউডিএ (সংরক্ষিত পদ)
 ১ X সাট-মুদ্রাক্ষরিক
 ২ X এলডিএ (বর্তমানে অফিস সহ-কাম-কম্পি: অপা.)
 ১ X এলডিএ (বর্তমানে অফিস সহ-কাম-কম্পি: অপা.) (১০-১৫ পর্যন্ত ইউনিয়ন/বিশিষ্ট উপজেলার জন্য সংরক্ষিত অতিরিক্ত পদ)
 ১ X একাউন্টেন্ট ক্লার্ক
 ১ X ডুপ্লিকেটিং মেশিন অপারেটর
 ১ X প্রসেস সার্ভার
 ১ X দপ্তরি (সংরক্ষিত পদ)
 ১ X এমএলএসএস
 ২ X বাবুদার

উপজেলা ভূমি অফিস: (ম্যানেজমেন্ট) (মোট উপজেলা:১০টি): জনবল: ১৩ (প্রতি উপজেলা ভূমি অফিসে)
 ১ X সহকারী কমিশনার (ভূমি)
 ১ X কানুনগো
 ১ X প্রধান সহকারী-কাম-হিসাবরক্ষক
 ১ X এলডিএ (বর্তমানে অফিস সহ-কাম-কম্পি: অপারেটর)
 ১ X নাজির-কাম-ক্যাশিয়ার/(এলডিএ সমপর্যায়ভুক্ত)
 ১ X সার্টি ফিকো পেশকার
 ১ X সার্টি ফিকো সহকারী
 ২ X ক্রেডিট চেকিং-কাম-সায়রাত সহকারী
 ২ X প্রসেস সার্ভার
 ২ X এমএলএসএস