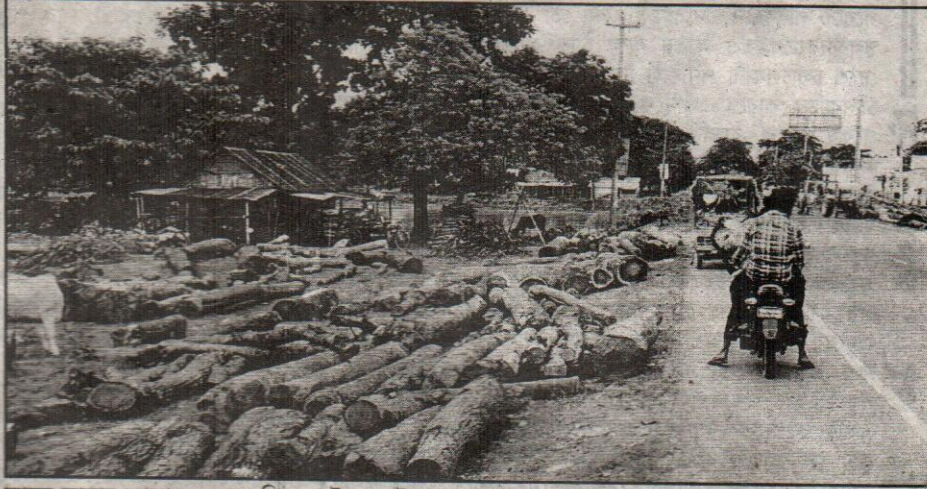




সংবাদপত্রের নাম: : দৈনিক স্বদেশ সংবাদ
প্রকাশনার স্থান : : ময়মনসিংহ
তারিখ : : ১১.০৭.২০২৩ খ্রি.

সংবাদ :
সম্পাদকীয় :
প্রবন্ধ/চিত্রপত্র :

সড়কের দু'পাশে গাছ কেটে ফেলে রাখায় বাড়ছে দুর্ঘটনা



আবুল কালাম আজাদ : ময়মনসিংহ
কিশোরগঞ্জ মহাসড়কের দু'পাশে
অবৈধভাবে গাছ কেটে ডুম আকারে
ফেলে রাখায় মৃত্যুর ঝুঁকি নিয়ে
চলছে যানবাহন ও পথচারিরা। আর
এতে বাড়ছে ভয়াবহ দুর্ঘটনা।
রাস্তার দু'পাশে গাছ কেটে ফেলে
রাখায় সরু রাস্তা দিয়ে যানবাহন ও
পথচারি চলাচলে মারাত্মক বিঘ্ন

ঘটছে। ঈশ্বরগঞ্জের চরহোসেনপুর,
হারুয়া বাজার, লক্ষিগঞ্জ বাজার,
মল্লিকপুর উচ্চ বিদ্যালয়ের সামনে,
বটতলা, মাইজবাগ বাজারসহ
কানারামপুর পর্যন্ত সড়ক ও জনপথ
বিভাগের প্রায় ১৪ কিলোমিটার
এলাকা জুড়ে করাতকল মালিকরা
সড়কটির দু'পাশে বড় বড় গাছ
কেটে ডুম আকারে ফেলে

রেখেছে। এর ফলে প্রতিনিয়ত
হুমকির মুখে পড়ছে পথচারিসহ
যাত্রীবাহী যানবাহন। চরহোসেনপুর
এলাকার হুমায়ুন, হারুয়া গ্রামের
ফরহাদ(৩৫), সালাম ফকির(৫৭),
লক্ষীগঞ্জ গ্রামের মাসুদ মিয়া(২৫),
মাইজবাগ বাজারের আমিরুল
ইসলাম(৩৫), ইমন মিয়া (৩০)
সাথে কথা হলে তারা জানান,
রাস্তার দু'পাশে গাছ ফেলে রাখায়
প্রতিনিয়তই কেউ না কেউ দুর্ঘটনার
শিকার হচ্ছে। এ ব্যাপারে
ঈশ্বরগঞ্জ সড়ক ও জনপথ বিভাগের
উপসহকারী প্রকৌশলী শেখ
মোজ্জামেল হক এর সাথে কথা হলে
তিনি জানান, রাস্তার দু'পাশ থেকে
গাছ সরানোর জন্য করাতকল
মালিকদের বার বার মৌখিক ও
লিখিত ভাবে নোটিশ দেওয়ার পরও
তারা গাছ সরিয়ে নেয়নি।