



গণপ্রজাতন্ত্রী বাংলাদেশ সরকার
উপজেলা সমবায় কার্যালয়
জামালপুর সদর, জামালপুর।
www.cooparative.jamalpursadar.jamalpur.gov.bd



বঙ্গবন্ধুর দর্শন
সমবায়ে

বার্ষিক প্রতিবেদন ২০২২-২০২৩

উপজেলা সমবায় কার্যালয়, জামালপুর
সদর, জামালপুর
cooparative.jamalpursadar.jamalpur.gov.bd

Email. ucojamalpursadar2018@gmail.com

ফোন নং ০২৯৯৭৭২২৮৬



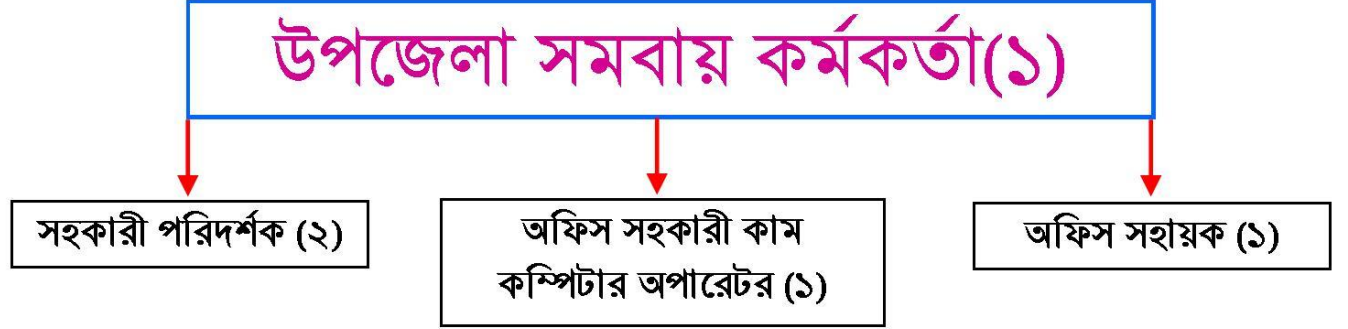
গণপ্রজাতন্ত্রী বাংলাদেশ সরকার
উপজেলা সমবায় কার্যালয়
জামালপুর সদর, জামালপুর।
www.cooperative.jamalpursadar.jamalpur.gov.bd



বঙ্গবন্ধুর দর্শণ
সমবায়ে

উন্নয়ন

উপজেলা সমবায় কার্যালয়ের অর্গানোগ্রাম





গণপ্রজাতন্ত্রী বাংলাদেশ সরকার
উপজেলা সমবায় কার্যালয়
জামালপুর সদর, জামালপুর।
www.cooparative.jamalpursadar.jamalpur.gov.bd



বঙ্গবন্ধুর
দর্শণ
সমবায়
উন্নয়ন

উপজেলা সমবায় কার্যালয়, জামালপুর সদর, জামালপুর এর কর্মকর্তা-কর্মচারীর তালিকা:

ছবি	শিরোনাম	পদবি	ই-মেইল	মোবাইল নং	ফোন (অফিস)
	জনাব শাহনাজ বেগম	উপজেলা সমবায় অফিসার	ucojamalpursadar2018@gmail.com	০১৭৩৪৪৭৩৩৮২	০২৯৯৭৭৭২ ২৮৬
	মোঃ জাহিদুল ইসলাম	সহকারী পরিদর্শক	jeweljbd88@gmail.com	০১৯২৬৭৩১৫১০	
	মিজানুর রহমান	সহকারী পরিদর্শক		০১৭১৮৭৩৮৮৩৩	
	মোহাম্মদ শামছুদোহা	অফিস সহকারী কাম-কম্পিউটার অপারেটর	shamimpondit5@gmail.com	০১৭৭৮৪০৬৯৮৭	
	রবিন আকন্দ	অফিস সহায়ক		০১৭২৮৭৮৩০১৫	



গণপ্রজাতন্ত্রী বাংলাদেশ সরকার
উপজেলা সমবায় কার্যালয়
জামালপুর সদর, জামালপুর।
www.cooperative.jamalpursadar.jamalpur.gov.bd



বঙ্গবন্ধুর

এক নজরে উপজেলা সমবায় কার্যালয়, জামালপুর সদর, জামালপুর এর তথ্য:

ক্রমিক নং	অফিস	অনুমোদিত পদের সংখ্যা					কর্মরত পদের সংখ্যা					শূন্য পদের সংখ্যা মন্তব্য					মন্তব্য
		১ম শ্রেণি	২য় শ্রেণি	৩য় শ্রেণি	৪র্থ শ্রেণি	মোট	১ম শ্রেণি	২য় শ্রেণি	৩য় শ্রেণি	৪র্থ শ্রেণি	মোট	১ম শ্রেণি	২য় শ্রেণি	৩য় শ্রেণি	৪র্থ শ্রেণি	মোট	
১	২	৩	৪	৫	৬	৭	৮	৯	১০	১১	১২	১৩	১৪	১৫	১৬	১৭	১৮
০১	উপজেলা সমবায় কার্যালয়, জামালপুর সদর	০	১	৩	১	৫	০	১	৩	১	৫	০	০	০	০	০	
মোট:		০	১	৩	১	৫	০	১	৩	১	৫	০	০	০	০	০	



গণপ্রজাতন্ত্রী বাংলাদেশ সরকার
উপজেলা সমবায় কার্যালয়
জামালপুর সদর, জামালপুর।
www.cooperative.jamalpursadar.jamalpur.gov.bd



বঙ্গবন্ধুর

সমবায় বিভাগ, উপজেলা সমবায় কার্যালয়, জামালপুর সদর, জামালপুর। এক নজরে

গণপ্রজাতন্ত্রী বাংলাদেশ সরকারের স্থানীয় সরকার, পল্লী উন্নয়ন ও সমবায় মন্ত্রণালয় এর পল্লী উন্নয়ন ও সমবায় বিভাগাধীন সমবায় অধিদপ্তরের উপজেলা পর্যায়ের একটি অফিস। এ অফিসের অধীনে জামালপুর সদর উপজেলা সমবায় অফিস। জামালপুর সদর উপজেলায় নিবন্ধিত মোট সমবায় সমিতির সংখ্যা ২৬৭ টি। নিবন্ধিত এসব সমবায় সমিতিতে প্রায় ৩০১৬৩ জন সদস্য রয়েছে। ২০২২-২০২৩ অর্থ বছরের পরিসংখ্যান অনুযায়ী নিবন্ধিত এসব সমবায় সমিতির শেয়ার মূলধন ৫০৬৪০ টাকা, সঞ্চয় ৩৪১৯০০ টাকা ও কার্যকরী মূলধনের পরিমাণ ৩৯২৫৪০ টাকা। সমবায়ের মাধ্যমে এ উপজেলায় ৮৮৯ জনের কর্মসংস্থান হয়েছে। নিবন্ধিত এসব সমবায় সমিতি থেকে ২০২২-২০২৩ অর্থ বছরে অডিট ফি বাবদ ২৪১৭০ টাকা রাজস্ব আদায় করা হয়েছে। পাশাপাশি সমবায়ীদের প্রশিক্ষণ কর্মসূচিতে অর্থায়নের লক্ষ্যে সমবায় উন্নয়ন তহবিলে ৭১৬৭ টাকা আদায় করা হয়েছে। বিগত অর্থ বছরে এ জেলা হতে ১০০ জন সবমায়ীকে ভ্রাম্যমাণ প্রশিক্ষণ প্রদান করা হয়েছে। প্রশিক্ষণ গ্রহণ করে সমবায়ীরা আয়বর্ধনমূলক কাজে সম্পৃক্ত হয়েছে এবং সফলতা বৃদ্ধি পাচ্ছে।

ভিশন ও মিশন

ভিশন

টেকসই সমবায়, টেকসই উন্নয়ন।

মিশন

সমবায়ীদের সক্ষমতা বৃদ্ধি এবং উদ্যোক্তা সৃষ্টির মাধ্যমে কৃষি, অকৃষি, আর্থিক ও সেবা খাতে টেকসই সমবায় গড়ে তোলা।।

আমাদের অর্জন সমূহ

(ক) দুগ্ধ উৎপাদন শীর্ষক ও সুবিধা বঞ্চিত মহিলাদের জীবন যাত্রার মান উন্নয়ন শীর্ষক প্রকল্পের গঠিত নারী উন্নয়ন সমবায়ের মাধ্যমে একত্রিত হয়ে সম্মিলিত মূলধন গড়ে তুলেছে।

(খ) গঠিত মূলধন থেকে প্রয়োজনে সমবায়ের সদস্যরা স্বল্প সুদে ঋণ নিতে পারছে।

(গ) সমবায় থেকে আয়বর্ধনমূলক প্রশিক্ষণ গ্রহণ করে প্রান্তিক জনগন সাবলম্বী হওয়ার সুযোগ পেয়েছে।

(ঘ) সমবায়ের মাধ্যমে ২০,১৮৬ জন লোকের কর্মসংস্থান সৃষ্টি হয়েছে।

(ঙ) ২০২২-২০২৩ অর্থ বছরে অডিট ফি বাবদ ২৪১৭০/- টাকা সরকারি রাজস্ব আদায় করা হয়েছে।

(চ) ২০২২-২০২৩ অর্থ বছরে সমবায় উন্নয়ন তহবিলে ৭১৬৭/- টাকা আদায় করা হয়েছে।

(ছ) আশ্রয়ণ সমবায় সমিতির সদস্যদের ঋণ বিতরণ ও বিতরণকৃত ঋণ আদায় কার্যক্রম চলমান রয়েছে।

সাম্প্রতিক কর্মকাল্ড

সাম্প্রতিক কর্মকাল্ড

সকল প্রকার সমবায় সমিতি নিবন্ধনে উদ্বুদ্ধ করণ ও সমবায় সমিতি গঠন সরকারি কর্মসূচির আওতায় গঠিত প্রাথমিক সমবায় সমিতির নিবন্ধন।

অকার্যকর সমবায় সমিতি চিহ্নিতকরণ

সমবায় সমিতির অন্তর্বর্তী ব্যবস্থাপনা কমিটি গঠন

সকল প্রকার সমবায় সমিতির বার্ষিক নিরীক্ষা সম্পাদন

উপজেলায়/ কর্মরত সহকারী পরিদর্শকদের মধ্যে উপজেলাধীন প্রাথমিক সমবায় সমিতির নিরীক্ষা বরাদ্দ প্রদান

নিরীক্ষার প্রেক্ষিতে নিরীক্ষা ফি এবং সমবায় উন্নয়ন তহবিল আদায়

সমবায় সমিতি অবসায়ন কার্যক্রম সম্পাদন সহযোগীতা প্রদান

সমবায় সমিতি পরিদর্শন ও তদন্ত

সমবায় সমিতির সদস্যদের প্রশিক্ষণ প্রদান

সমবায় সমিতির সুশাসন নিশ্চিত করার

ভবিষ্যৎ পরিকল্পনা

জাতীয় পল্লী উন্নয়ন কার্যক্রমের সমন্বয় সাধন, সমবায় সমিতির অনলাইন রেজিস্ট্রেশন এবং ই-সেবা চালু করা। পশ্চাৎ পদ এলাকায় কর্মসংস্থান সৃজনের লক্ষ্যে ক্ষুদ্র উদ্যোক্তা সৃষ্টি। প্রশিক্ষণের মাধ্যমে পল্লী অঞ্চলে দক্ষ মানব সম্পদ সৃষ্টি। গবেষণা ও প্রায়োগিক গবেষণার মাধ্যমে পল্লী উন্নয়ন বিষয়ক সমস্যা চিহ্নিতকরণ, সমাধান ও ফলাফল সম্প্রসারণ। উপকারভোগীদের উৎপাদিত পণ্যের বাজার সংযোগ সৃষ্টি এবং পণ্যের সমবায় ভিত্তিক সমন্বিত বাজার ব্যবস্থা উন্নয়ন। দুগ্ধ সমবায় সমিতির কার্যক্রম বিস্তৃতকরণের মাধ্যমে দেশকে দুগ্ধ উৎপাদনে স্বয়ংসম্পূর্ণ করে তোলা। নৃ-তাত্ত্বিক জনগোষ্ঠী ও নারীর ক্ষমতায়ন কার্যক্রম গ্রহণ করা।

বর্তমানে আন্তর্জাতিক ভাবে স্বীকৃত ও অনুসৃত সমবায় নীতি বলে পরিগণিত। আই-সি-এ কর্তৃক গৃহীত নীতিমালা যথা :

১। স্বতঃস্ফূর্ত ও অবাধ সদস্য পদ;

২। গণতান্ত্রিক নিয়ন্ত্রন;

৩। সদস্যদের আর্থিক অংশগ্রহণ;

৪। সায়ত্বশাসন ও স্বাধীনতা;

৫। শিক্ষা, প্রশিক্ষণ ও তথ্য;

৬। আন্ত-সমবায় সম্পর্ক;

৭। সামাজিক সম্পৃক্ততা।

০৮. সমিতির নিরীক্ষা সংক্রান্ত:

অডিট অগ্রগতি: (অডিট বর্ষ- 2021-2022) ও (2022-2023)

কেন্দ্রীয়:(ক) সাধারণ ০৪ টি - অডিট সম্পাদন ৪ টি (অডিট অগ্রগতির শতকরা হার) ১০০%

০৩. সমিতির নিরীক্ষা সংক্রান্ত:

কেন্দ্রীয়:(ক) সাধারণ ০৪ টি - অডিট সম্পাদন ০৪টি (অডিট অগ্রগতির শতকরা হার) ১০০%

কেন্দ্রীয়:(খ) পউবো ০২ টি --অডিট সম্পাদন ২ টি (অডিট অগ্রগতির শতকরা হার) ১০০%

প্রাথমিক:(ক)

সাধারণ ২০২১-২০২২ খ্রি সনে 188 টি -অডিট সম্পাদন ১৮৮ টি (অডিট অগ্রগতির শতকরা হার) ১০০% ২০২২-২০২৩ খ্রি সনে 188 টি-অডিট সম্পাদন ৫০ টি (অডিট অগ্রগতির শতকরা হার) -২৫%

অডিট সংশোধনী ১৪৬ টি
 বার্ষিক সাধারণ সভা-১৭৬ টি
 মডেল সমিতি সৃজন-০২ টি
 হিসাব বিবরণী-৭৫ টি
 নিরীক্ষা ফি ধার্যকৃত ও আদায়কৃত ৮৮ টি সমবায় সমিতি
 ২৪১৭০/- টাকা
 সিডিএফ ধার্যকৃত ও আদায়কৃত ৮৮ টি সমবায় সমিতি
 ৭১৬৭/-টাকা
 ভ্যাট পরিশোধ ৮৮ টি সমবায় সমিতি ৯১৫১/- টাকা

অডিট সংশোধনী ১৭ টি
 বার্ষিক সাধারণ সভা-১৭ টি
 মডেল সমিতি সৃজন-০৩ টি
 হিসাব বিবরণী-৫০ টি
 নিরীক্ষা ফি ধার্যকৃত ও আদায়কৃত সমবায় সমিতি ১০০%
 টাকা
 সিডিএফ ধার্যকৃত ও আদায়কৃত সমবায় সমিতি
 ১০০%টাকা
 ভ্যাট পরিশোধ সমবায় সমিতি ১০০%টাকা

(ক)অকার্যকর সমবায় সমিতি কার্যকরকরণ নিবন্ধন বাতিল ও
 অবসায়নঃ ১০৫ টি,

মোট অকার্যকর সমবায় সমিতি বাতিলের সংখ্যা ৫১টি
 (খ)অবসায়নে ন্যাশ্ব সমবায় সমিতি := কেন্দ্রীয় =০ টি

প্রাথমিক =০১ টি,
 বিআরডিবি= ০৭ টি

(গ)মোট নিবন্ধনকৃত সমবায় সমিতির সংখ্যা: কেন্দ্রীয় সাধারণ
 =০৬ টি

প্রাথমিক =২৬৭ টি,
 কেন্দ্রীয় বিআরডিবি =০৩ টি
 বিআরডিবি প্রাথমিক =৪১২ টি
 =৬৪৮ টি

(ক)অকার্যকর সমবায় সমিতি কার্যকরকরণ নিবন্ধন
 বাতিল ও অবসায়নঃ ৭৫ টি,

মোট অকার্যকর সমবায় সমিতি বাতিলের সংখ্যা ০টি
 (খ)অবসায়নে ন্যাশ্ব সমবায় সমিতি := কেন্দ্রীয় =০ টি

প্রাথমিক =০১ টি,
 বিআরডিবি= ০৭ টি

(গ)মোট নিবন্ধনকৃত সমবায় সমিতির সংখ্যা: কেন্দ্রীয়
 সাধারণ =০৬ টি

প্রাথমিক =২৬৭ টি,
 কেন্দ্রীয় বিআরডিবি =০৩
 টি
 বিআরডিবি প্রাথমিক =৪১২
 টি
 =৬৪৮ টি

***মোট নিবন্ধনকৃত সমবায় সমিতির সংখ্যা: বিভাগীয় প্রাথমিক ও কেন্দ্রীয়: ২৬৭ টি ও ০৩ টি =২৭০
 টি

ক্র: নং	সমবায় সমিতির ক্যাটাগরি	ইউনিয়নের নাম	বিগত ৪ বছর যাবৎ সমিতি ভূমিকা ও অবস্থান ও কর্মকাল
	cÖv_wgKtmvaviY		
	cÖvt K...,wl I K...IK mt mt	শ্রীপুর-২,মেটা-৫, পৌর-৯, বাশঁচড়া-৩, তিতপল্ল্যা-২, শরিফপুর-২, নরুল্দি-১, রশিদপুর-১, দিগপাইত-২	সমিতির নিজস্ব উদ্যোগে শেয়ার আদায়, সঞ্চয় আদায় চলমান রয়েছে, কার্যকরী মূলধন হতে ক্রমপুঞ্জিত ঋণ বিতরণ
	cÖvt grm"Rxex/grm" Pvlx mt mt	শাহবাজপুর-১, নরুল্দি-১,রানাগাছা-২,তিতপল্ল্যা-৪,	আদায়/বিনিয়োগ চলমান, সামাজিক কার্যক্রম চলমান,বৃক্ষ রোপন, বাল্যবিবাহরোধ, মাদক সম্পর্কে সচেতন,স্বাস্থ্য সম্মত স্যানিটেশন অবস্থার উন্নতিকরণ।
	cÖvt gwnjv mt mt	পৌর-৩,রানাগাছা-১,মেটা-১	
	cÖvt A#Uvwi-v PviK mgevq mwgwZ		
	cÖvt Kg@Pvix/PvKzwiRxex mgevq mwgwZ	দিগপাইত-১	
	cÖvt `y» mgevq mwgwZ	পৌর-১	
	cÖvt gyw³#hv×v mgevq mwgwZ	রানাগাছা-১,পৌর-১	
	cÖvt t`vKvb gvWJK/e"emvqx/gv#K@U	পৌর-১৯,লক্ষীরচর-৩,শাহবাজপুর-৪,বাশঁচড়া-৪,রানাগাছা-২,তিতপল্ল্যা-১,নরুল্দি-১,রশিদপুর-৬,দিগপাইত-২,কেন্দ্রিয়া-২	

cÖvt mÂq I FY`vb mt mt	পৌর-২২, তিতপল্ল্যা-২, মেষ্টা-২, লক্ষীরচর-৪, শ্রীপুর-২, বাশচড়া-২, শরিপুরপুর-৩, কেন্দুয়া-১, দিগ-১, রশিদপুর-১, শাহবাজপু-১
cÖv #Kv-Acvt #µwWU	
cÖvt eÜgyLx/gvwëcivicm mgt mwgwZ	তুলশীপুর-১, পৌর-৬, মেষ্টা-১, দিগ-১, রানাগাছা-২, বাশচড়া-১
উৎপাদনকারী	শাহকাজপুর-১, পৌর-২, দিগপাইত-১
Ab`vb` cÖv_wgK mgevq mwgwZ	পৌর-১২, শরিফপুর-২, মেষ্টা-১, কেন্দুয়া-১, রশিদপুর-১, দিগ-১, রানাগাছা-১
cÖavb gšxi /ewfbœ`B#ii/Dbœqb cÖK#ii AvlZvq/mycvifvBRW †cÖvMÖvgt	
GjwRBwW cvwb e`e`vcbv mt mt	শ্রীপুর-১ টি, মেষ্টা-১ টি
wgëwfwUvt `y» mgevq mwgwZ	পৌরসভা-১
cÖavbgt AvkÖqb cÖKí mgevq mwgwZ	
Avkªqb †dBR-2 cÖKí mt mt	শ্রীপুরে-২, রানাগাছা-১, ঘোড়াধাপ-১
Avkªqb -2 cÖKí mt mt	ইটাইল-০২, দিগপতি-১, শরিফপুর-১
Avkªqb - cÖKí mt mt	শরিফপুর-১, শ্রীপুর-১, শাহবাজপুর-১, পৌরসভা-১
cÖvt BDwbqb eÜgyLx mt mt	
cÖvt K...wl mgevq mwgwZ	
mgevq e`vsK cÖvt Rwg eÜKx e`vsK	পৌর-১
cÖvt BDwbqb eÜgyLx mt mt	
K,wl, grm` I ci mßú` gšxi Yvigt cÖvt wm AvB wR mgevq mwgwZ	দিপাইত-৩, রানাগাছা-২, বাশচড়া-১, নরিন্দী-১, লক্ষীরচর-১, কেন্দুয়া
DbœZ Rv#Zi Mvfx cvi#bi gva` #g `yy» cÖKí `y» mgevq mwgwZ	রানাগাছা- ১টি, দিগপাইত-১টি

০১। উন্নত জাতের গাভী পালনের মাধ্যমে সুবিধা বঞ্চিত মহিলাদের জীবন যাত্রার মান উন্নয়ন:***** সমিতি র সংখ্যা ০২টি:

ক্র: নং	সমবায় সমিতির নাম ঠিকানা	কর্ম এলাকা	বিগত ৪ বছর যাবৎ সমিতি ভূমিকা ও অবস্থান
০১	রানাগাছা ইউনিয়ন নারী উন্নয়ন সমবায় সমিতি লি:, নিবন্ধন নং:০১, তারিখ:১৩/০৯/১৭ খ্রি.গ্রাম:কুমারিয়া, ডাক: বানারের পাড়, উপজেলা:জামালপুর সদর, জেলা:জামালপুর	জামালপুর সদর উপজলার রানাগাছা ইউনিয়নের মধ্যে সীমাবদ্ধ।	শেয়ার আদায়, সঞ্চয় আদায় চলমান রয়েছে, সরকারী বরাদ্দ ও ক্রমপুঞ্জিত খণ্ড বিতরণ চলমান এবং আদায়ের পরিমাণ ৯৯%, সামাজিক কার্যক্রম চলমান, বৃক্ষ রোপন, বাল্যবিবাহরোধ, মাদক সম্পর্কে সচেতন, স্বাস্থ্য সম্মত স্যানিটেশন অবস্থার উন্নতিকরণ।
০২	দিগপাইত ইউনিয়ন নারী উন্নয়ন সমবায় সমিতি লি: নিবন্ধন নং:০২, তারিখ:১৩/০৯/১৭ খ্রি. গ্রাম:-ছোনটিয়া ডাক: ছোনটিয়া বাজার, উপজেলা:জামালপুর সদর, জেলা:জামালপুর	জামালপুর সদর উপজলার দিগপাইত মধ্যে সীমাবদ্ধ।	শেয়ার আদায়, সঞ্চয় আদায় চলমান রয়েছে, সরকারী বরাদ্দ ও ক্রমপুঞ্জিত খণ্ড বিতরণ চলমান এবং আদায়ের পরিমাণ ৮৬%, সামাজিক কার্যক্রম চলমান, বৃক্ষ রোপন, বাল্যবিবাহরোধ, মাদক সম্পর্কে সচেতন, স্বাস্থ্য সম্মত স্যানিটেশন অবস্থার উন্নতিকরণ।

উন্নত জাতের গাভী পালনের মাধ্যমে সুবিধা বঞ্চিত মহিলাদের জীবন যাত্রার মান উন্নয়ন:*****

ক্র	স	সুবি	শেয়া	সঞ্চয়	কার্যক	বরাদ্দক	বিতরণ	আদায়	আদায়ক	আদা
-----	---	------	-------	--------	--------	---------	-------	-------	--------	-----

নং	উপজেলার নাম	মিতির সংখ্যা	ধাভোগির সংখ্যা	র আদায়ের পরিমাণ	আদায়ের পরিমাণ	রীমূলধনের পরিমাণ	ত ঋণের পরিমাণ (সরকারী বরাদ্দ)	কৃত ঋণের পরিমাণ (ক্রমপুঞ্জিভূত)	যোগ্য ঋণের পরিমাণ	ত ঋণের সার্ভিস চার্জ সহ পরিমাণ	য়ের হার
1	জামালপুর সদর	2	২৬৩	৭৮৯০০০	১৯৫০০০	৯৮৪০০০	২,৪০,০০,০০০	৪,২০,০০,০০০	২৫৮৭০০০০	২২৮৪৩০০০	৯৮.৫০%



ঋণের চেক বিতরণ ও সমিতির সদস্য আয়মলা কর্তৃক গাভী পরিচর্যা করন

০২/ আশ্রয়ন, আশ্রয়ন (ফেইজ-২) ও আশ্রয়ন - ২ প্রকল্পের ঋণ কার্যক্রমের

ক্র: নং	সমবায় সমিতির নাম ঠিকানা	নিবন্ধন নং: ও তারিখ	কর্ম এলাকা ও ইউনিয়নের নাম	বিগত ৪ বছর যাবৎ সমিতি ভূমিকা ও অবস্থান
০১	আরিফপুর আশ্রয়ন প্রকল্প, গ্রামঃ- আরিফপুর, ডাকঘরঃ-আরিফপুর, জামালপুর সদর, জামালপুর	১০৭,২৫/১০/১৯৯৮	জামালপুর সদর উপজেলার আরিফপুর আশ্রয়ন প্রকল্পের মধ্যে শরিফপুর ইউনিয়ন	শেয়ার আদায়, সঞ্চয় আদায় চলমান নেই তবে সরকারী বরাদ্দ ও ক্রমপুঞ্জিভূত ঋণ বিতরণ চলমান এবং আদায়ের পরিমাণ ৬০%,
০২	খুপীবাড়ী আশ্রয়ন প্রকল্প বহুমুখী সমবায় সমিতি লিঃ গ্রামঃ-খুপীবাড়ী পুলিশ লাইন, ডাকঘরঃ-বেলটিয়া মাদ্রাসা, জামালপুর সদর, জামালপুর	১০৯,১৮/১১/১৯৯৮	জামালপুর সদর উপজেলার খুপীবাড়ী আশ্রয়ন প্রকল্পের মধ্যে পৌরসভা	শেয়ার আদায়, সঞ্চয় আদায় চলমান নেই তবে সরকারী বরাদ্দ ও ক্রমপুঞ্জিভূত ঋণ বিতরণ চলমান এবং আদায়ের পরিমাণ ৬০%,
	চরগোবিন্দবাড়ী আশ্রয়ন প্রকল্প বহুমুখী সমবায় সমিতি লিঃ গ্রামঃ- চরগোবিন্দবাড়ী, ডাক-নান্দিনা, সদর, জামালপুর	১৭৭,০৭/০৯/২০০৮	জামালপুর সদর উপজেলার চরগোবিন্দবাড়ী আশ্রয়ন প্রকল্পের মধ্যে রানাগাছা ইউনিয়ন	শেয়ার আদায়, সঞ্চয় আদায় চলমান নেই তবে সরকারী বরাদ্দ ও ক্রমপুঞ্জিভূত ঋণ বিতরণ চলমান এবং আদায়ের

				পরিমাণ ৭৩%,
ভালুকা আশ্রয়ণ প্রকল্প গ্রামঃ- ভালুকা, ডাকঘরঃ-সেন্ট্রাল ভালুকা, জামালপুর সদর, জামালপুর	২৭,০৭/১১/১৯৯৯	জামালপুর সদর উপজলার ভালুকা আশ্রয়ণ প্রকল্পের মধ্যে সীমাবদ্ধ। শ্রীপুর ইউনিয়ন	শেয়ার আদায়, সঞ্চয় আদায় চলমান নেই তবে সরকারী বরাদ্দ ও ক্রমপুঞ্জিত খণ বিতরণ চলমান এবং আদায়ের পরিমাণ ৬৯%,	
শাহবাজপুর আশ্রয়ণ প্রকল্প বহুমুখী সমবায় সমিতি লিঃ গ্রামঃ-শাহবাজপুর, ডাক- শাহবাজপুর, সদর, জামালপুর	১০৮,১০/১০/২০০৮	জামালপুর সদর উপজলার শাহবাজপুর আশ্রয়ণ প্রকল্পের মধ্যে সীমাবদ্ধ। শাহবাজপুর ইউনিয়ন	শেয়ার আদায়, সঞ্চয় আদায় চলমান নেই তবে সরকারী বরাদ্দ ও ক্রমপুঞ্জিত খণ বিতরণ চলমান এবং আদায়ের পরিমাণ ৮৯%,	
শ্রীপুর গোলারবাগ আশ্রয়ণ প্রকল্প ফেইজ-২(১), গ্রামঃ-শ্রীপুর গোলারবাগ, ডাক-সে: ভালুকা, জামালপুর সদর, জামালপুর	৪৫,০১/০৭/২০০৯	জামালপুর সদর উপজলার শ্রীপুর গোলারবাগ ২(১) আশ্রয়ণ প্রকল্পের মধ্যে সীমাবদ্ধ। শ্রীপুর ইউনিয়ন	শেয়ার আদায়, সঞ্চয় আদায় চলমান নেই তবে সরকারী বরাদ্দ ও ক্রমপুঞ্জিত খণ বিতরণ চলমান এবং আদায়ের পরিমাণ ৪৮%,	
শ্রীপুর গোলারবাগ আশ্রয়ণ প্রকল্প ফেইজ-২(২), গ্রামঃ-শ্রীপুর গোলারবাগ(নন্দীপুকুর), ডাকঘরঃ- সে: ভালুকা, সদর, জামালপুর	১৫৮,১৭/০৬/২০০৮	জামালপুর সদর উপজলার শ্রীপুর গোলারবাগ ২(২) আশ্রয়ণ প্রকল্পের মধ্যে সীমাবদ্ধ। শ্রীপুর ইউনিয়ন	শেয়ার আদায়, সঞ্চয় আদায় চলমান নেই তবে সরকারী বরাদ্দ ও ক্রমপুঞ্জিত খণ বিতরণ চলমান এবং আদায়ের পরিমাণ ৩২%,	
হরিপুর আশ্রয়ণ প্রকল্প ফেইজ-২, গ্রামঃ হরিপুর, ডাকঘরঃ ভারুয়াখালী জামালপুর সদর, জামালপুর	১৫৪,১৭/০৭/২০০৮ ১৭/০৭/২০০৮	জামালপুর সদর উপজলার হরিপুর আশ্রয়ণ প্রকল্পের মধ্যে সীমাবদ্ধ। ঘোড়াধাপ ইউনিয়ন	শেয়ার আদায়, সঞ্চয় আদায় চলমান নেই তবে সরকারী বরাদ্দ ও ক্রমপুঞ্জিত খণ বিতরণ চলমান এবং আদায়ের পরিমাণ ৭০%,	
জয়রামপুর আশ্রয়ণ-২ সমবায় সমিতি লিঃগ্রামঃ জয়রামপুর, ডাকঃ শ্রীরামপুর, উপজেলা: জামালপুর সদর, জেলা: জামারপুর	১১৫,২৯/১২/২০২২	জামালপুর সদর উপজলার জয়রামপুর আশ্রয়ণ প্রকল্পের মধ্যে সীমাবদ্ধ। শরিফপুর ইউনিয়ন	শেয়ার আদায়, সঞ্চয় আদায় চলমান রয়েছে তবে সরকারী বরাদ্দ ও ক্রমপুঞ্জিত খণ বিতরণ করা হয়নি এবং আদায়ের পরিমাণ ০%,	
পূর্বপাড়া দিঘুলী আশ্রয়ণ-২ সমবায়	১১৬,২৯/১২/২০২২	জামালপুর সদর	শেয়ার আদায়,	

	সমিতি লি:গ্রাম: পূর্বপাড়া দিঘুলী, ডাক: ছোনটিয়া বাজার,, উপজেলা: জামালপুর সদর, জেলা: জামারপুর		উপজলার পূর্বপাড়া দিঘুলী প্রকল্পের মধ্যে সীমাবদ্ধ। দিগপাইত ইউনিয়ন	সঞ্চয় আদায় চলমান রয়েছে তবে সরকারী বরাদ্দ ও ক্রমপুঞ্জিত খণ বিতরণ করা হয়নি এবং আদায়ের পরিমাণ ০%,
	নরুন্দি দক্ষিণপাড়া আশ্রয়ণ-২ সমবায় সমিতি লি:গ্রাম: নরুন্দি দক্ষিণ পাড়া, ডাক: ভাষানী নগর, উপজেলা: জামালপুর সদর, জেলা: জামারপুর	১১৩,২৯/১২/২০২২	জামালপুর সদর উপজলার নরুন্দি দক্ষিণপাড়া আশ্রয়ণ প্রকল্পের মধ্যে সীমাবদ্ধ। ইটাইল ইউনিয়ন	শেয়ার আদায়, সঞ্চয় আদায় চলমান রয়েছে তবে সরকারী বরাদ্দ ও ক্রমপুঞ্জিত খণ বিতরণ করা হয়নি এবং আদায়ের পরিমাণ ০%,
	জাগির মির্জাপুর আশ্রয়ণ-২ সমবায় সমিতি লি:গ্রাম: জাগির মির্জাপুর, ডাক: পিয়ারপুর বাজার,, উপজেলা: জামালপুর সদর, জেলা: জামারপুর	১১৪,২৯/১২/২০২২	জামালপুর সদর উপজলার জাগির মির্জাপুর প্রকল্পের মধ্যে সীমাবদ্ধ। ইটাইল ইউনিয়ন	শেয়ার আদায়, সঞ্চয় আদায় চলমান রয়েছে তবে সরকারী বরাদ্দ ও ক্রমপুঞ্জিত খণ বিতরণ করা হয়নি এবং আদায়ের পরিমাণ ০%,

আশ্রয়ন:

ক্র: নং	উপজেলার নাম	প্রকল্পের নাম	সমিতির সংখ্যা	প্রকল্প দপ্তর হতে ছাড়কৃত অর্থ	সেপ্টেম্বর//২০২৩ খ্রি: পর্যন্ত খণ বিতরণের পরিমাণ (ক্রমপুঞ্জিত)	সেপ্টেম্বর//২০২৩ খ্রি: পর্যন্ত খণ আদায়ের পরিমাণ (ক্রমপুঞ্জিত)	আদায়ের হার
1	জামালপুর সদর	খুপীবাড়ী	১	৯০০০০০	১৭০০০০০	1051618	60
		শাহবাজপুর আশ্রয়ণ	১	৫১০০০	২৫৩০০০	২৪৬১৫৪	৮৯
		আরিফপুর আশ্রয়ণ	১	১৫০০০০	৮০৭০০০	527130	৬০
		ভালুকা আশ্রয়ণ	১	৩৩৫০০০	৮৩১০০০	582832	৬৭
	মোট		৪	1436000	3591000	2409330	62

আশ্রয়ন ফেইজ-২:

ক্র: নং	উপজেলার নাম	প্রকল্পের নাম	সমিতির সংখ্যা	প্রকল্প দপ্তর হতে ছাড়কৃত অর্থ	সেপ্টেম্বর//২০২৩ খ্রি: পর্যন্ত খণ বিতরণের পরিমাণ (ক্রমপুঞ্জিত)	সেপ্টেম্বর//২০২৩ খ্রি: পর্যন্ত খণ আদায়ের পরিমাণ (ক্রমপুঞ্জিত)	আদায়ের হার
1	জামালপুর সদর	শ্রীপুর গোলার বাগ-১	১	২১০০০০	৩৬৪০০০	২১১৫৮৮	48
		শ্রীপুর গোলার বাগ-২	১	২১০০০০	২৭৮০০০	১০৭৪২৭	৩২
		চরগোবিন্দবাড়ী	১	৪২০০০০	1210000	৯২৯৫৬৫	৭৩
		হরিপুর	১	৪২০০০০	১৪৩০০০০	১০৯৪৭২৬	৭০
			৪	1260000	3282000	2383306	70%

		সর্বমোট	৮	2696000	687300	৪৭৫৬৩৬	66%
--	--	---------	---	---------	--------	--------	-----

আশ্রয়ন প্রকল্প-২

ক্র: নং	উপজেলার নাম	প্রকল্পের নাম	সমিতির সংখ্যা	প্রকল্প দপ্তর হতে ছাড়কৃত অর্থ	সেপ্টেম্বর//২০২৩ খ্রি: পর্যন্ত ঋণ বিতরণের পরিমাণ (ক্রমপুঞ্জিভূত)	সেপ্টেম্বর//২০২৩ খ্রি: পর্যন্ত ঋণ আদায়ের পরিমাণ (ক্রমপুঞ্জিভূত)	আদায়ের হার
1	জামালপুর সদর	পূর্বপাড়া দিঘুলী আশ্রয়ণ-২	১				০%
		নরুন্দী দক্ষিণপাড়া আশ্রয়ণ-২	১				০%
		জাগির মির্জাপুর আশ্রয়ণ-২	১				০%
		জয়রামপুর আশ্রয়ণ-২	১				০%
	মোট		৪				০%

বিভাগীয় সমবায় সমিতি সমূহের বিভাগীয় উন্নয়নমূলক কাজ ও তালিকা:

ক্র : নং	সমবায় সমিতির নাম ও ঠিকানা	রেজি: নং ও তারিখ:	আত্ম-কর্মসংস্থানের ধরণ	বিভাগীয় উন্নয়ন মূলক কাজ	সামাজিক কাজ	শেয়ার আমানত ও সঞ্চয় আমানত ও মোট কাষকর মূলধন	মন্তব্য
০১	জামালপুর সুইটেক্স উৎপাদনকারী সমবায় সমিতি লি:,গ্রাম:-আমলাপাড়া, ডাক: জামালপুর,সদর, জামালপুর	১৯২, ২১/০৩/২০২১	০৯ জন	নকশীকাথা, বেড়সীট, চাদর, পাঞ্জাবী, শ্রী পিস, হস্তশিল্প	বাল্যবিবাহ রোধ, দান-চাঁদা, বৃক্ষরোপন	শেয়ার বাবদ:১৪৪৫৬০০০ টাকা ও সঞ্চয় বাবদ ৩৭১০০. টাকা, মোট কার্যকরী মূলধন: ১৪৪৯৩১০০ টাকা	

সমবায়ের মাধ্যমে দারিদ্র্য নিরসনে সমবায়ের ভূমিকা বা কি কি কাজে নিয়োজিত:

দেশ থেকে দারিদ্র্য নির্মূলে বহুমুখী গ্রাম সমবায় সমিতি গড়ে তোলতে হবে, 'এটা পরীক্ষিত যে, বহুমুখী গ্রাম সমবায় যদি আমরা গড়ে তুলতে পারি, তাহলে বাংলাদেশে কোন দারিদ্র্য থাকবে না। দারিদ্র্যটা সম্পূর্ণ নির্মূল হবে। সেটা আমরা করতে পারবো।' একইসঙ্গে সমবায়ের ক্ষেত্রে নারীদেরকে আরো বেশি করে এগিয়ে আসার এবং সমবায়ীদের আরো আন্তরিকতার সঙ্গে দায়িত্ব পালনের সচেষ্ট থাকতে হবে। তাছাড়া সংবিধানে জাতির পিতা সমবায়ের কথা বলে গেছেন এবং তিনি বাধ্যতামূলক বহুমুখী সমবায়ের কথাও বলেছেন উল্লেখ করে সরকার প্রধান বলেন, জাতির পিতা জানতেন 'কিভাবে বাংলাদেশের উন্নতি হবে।' সরকারের প্রচেষ্টায় সমবায় সমিতি এবং সমবায়ীদের সংখ্যা দিন দিন বাড়ছে এবং বর্তমানে সমিতির সংখ্যা ১ লাখ ৯০ হাজার ৫৩৪টি এবং এর সদস্য সংখ্যা ১ কোটি ১৪ লাখ ৮৩ হাজার ৭৪৭ জনে উন্নীত হয়েছে। বর্তমানে সমবায়ের মোট সদস্যের মধ্যে মাত্র ২৩ শতাংশ নারী হওয়ায় সমবায় কার্যক্রমে মহিলাদের সম্পৃক্ততা আরও বৃদ্ধি করার চেষ্টা অব্যাহত আছে। আরো বেশি করে মহিলাদের সমবায় কার্যক্রমে এগিয়ে আসা উচিত কারণ সমাজের অর্ধেক অংশই তো নারী। নারীরা যদি বেশি করে এগিয়ে আসে তাহলে দুর্নীতি একটু কমবে এবং কাজ বেশি হবে এবং প্রতিটি পরিবার উপকৃত হবে। 'কাজেই যারা সমবায়ের সাথে জড়িত তারা বড় লাভের আশা না করে আন্তরিকতার সাথে দায়িত্ববোধ নিয়ে কাজ করলে এটা একটা বড় স্থায়ী, উৎপাদনমুখী এবং লাভজনক প্রতিষ্ঠান হয়। যাতে প্রত্যেকেই লাভের অংশটা পায়।' কেবল একা খাব তা নয়, সবাইকে নিয়ে, সবাইকে দিয়ে খাব, সবাইকে নিয়েই কাজ করবো সেই চিন্তা-ভাবনাটাই সমবয়ে সবথেকে বেশি প্রয়োজন। সকলে সেটাই করবেন-সেটাই সকলে চাওয়া। 'যারা সমবায়ী তাদের প্রত্যেকেরই এখানে একটি বড় ভূমিকা রয়েছে। সেভাবে কাজ করতে হবে যাতে বাংলাদেশকে আমরা ক্ষুধা এবং দারিদ্র্যমুক্ত হিসেবে গড়ে তুলে যায়। সরকার জাতীয় সমবায় নীতিমালা-২০১২, পুনরায় সমবায় সমিতি (সংশোধন) আইন- চালু হয়েছে, জাতির পিতার বক্তৃতার উদ্ধৃতি দিয়ে বলা

যায়'জাতির পিতা বলতেন- আমাদের লোকসংখ্যা বেশি, কিন্তু চাষ উপযোগী জমির পরিমাণ কম। সেজন্য চাষের জন্য যেমন জমি প্রয়োজন 'আমার গ্রাম আমার শহর' প্রতিশ্রুতির আলোকে সমবায় ভিত্তিক আদর্শ গ্রাম প্রকল্প গ্রহণ শুরু হয়েছে। তাছাড়া প্রাথমিকভাবে ১০টি গ্রামে 'বঙ্গবন্ধুর গণমুখী সমবায় ভাবনার আলোকে' 'বঙ্গবন্ধু মডেল গ্রাম প্রতিষ্ঠা পাইলট প্রকল্প' বাস্তবায়ন শুরু হয়েছে। 'তাহলে এর ভিত্তিতে সব গ্রামকেই আমরা উন্নত করে দিতে পারবো।

সরকার 'আশ্রয়ণ প্রকল্পের' মাধ্যমে ছিন্নমূল মানুষদেরকে গৃহ ও ক্ষুদ্রঋণ দিয়ে পুনর্বাসনের ব্যবস্থা করেছে। জুন ২০২৩ পর্যন্ত ১ লাখ ৯৬ হাজার ১৫৪ টি পরিবার পুনর্বাসিত হয়েছে। এ পর্যন্ত ১ হাজার ৪৭৩টি আশ্রয়ণ সমবায় সমিতি নিবন্ধিত হয়েছে, যার সদস্য ১ লাখ ৫৫ হাজার ৭৯০ জন। এ প্রকল্পের আওতায় সমবায়ভুক্ত।

 ২৬.০৭.২০২৩

(শাহনাজ বেগম)

উপজেলা সমবায় অফিসার
জামালপুর সদর, জামালপুর।

ফোন:-02997772286

Email:- ucojamalpursadar2018@gmail.com

